

MINÉRO EN SAFARI



mi MUSÉE DE THÉT福德
hÉR KB3
O

EXPOSITION À LOUER



Programme éducatif



Bilingue



160

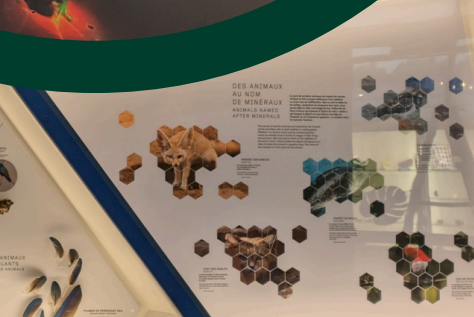
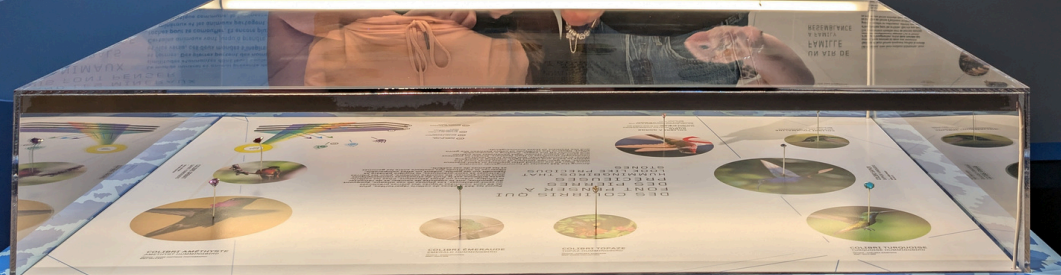


SE RESSEMBLER
TO LOOK ALIKE

QUAND LES MINÉRAUX NOUS FONT PENSER AUX ANIMAUX
WHEN MINERALS MAKE US THINK OF ANIMALS

Le monde minéral et animal présente des similitudes étonnantes dans leurs couleurs, textures et formes. Des pierres peuvent être roses d'opale et bleu saphir, ou plus rares d'opale et de saphir, ou plus communes d'opale et de saphir. Certains animaux ont jusqu'à quatre d'opales et de saphirs dans leur corps. Et encore plus surprenant, certains ont même des opales et des saphirs dans leur sang. Découvrez les liens surprenants qui unissent le monde minéral et animal.

The mineral and animal kingdom have striking similarities in their colors, textures and shapes. Some bear the colors of opals and sapphire, these can be found in both rocks and animals. Some animals have up to four opals and sapphires in their bodies. And even more surprising, some have opals and sapphires in their blood. Discover the surprising links that unite the mineral and animal kingdoms.



L'animal et le minéral se rencontrent dans cette exposition unique où vous sera dévoilée la multitude de liens inusités qui unit ces deux univers fascinants.

SE CONSTRUIRE
TO BUILD ONESELF



DES ANIMAUX QUI
FABRIQUENT DES
MINÉRAUX
ANIMALS THAT
MAKE MINERALS

Il y a 550 millions, les trilobites marquent l'avènement des structures solides sur Terre. Le biominéralisation, fusion unique d'éléments minéraux et organiques engendre des structures comme coquilles, os, dents et carapaces. Traces pour la survie de ces animaux. Parmi les 70 types de biominéraux, majoritairement à base de calcium, plus de 50 espèces minérales ont été répertoriées. Ils servent à la construction, protection, orientation et nutrition des organismes.

550 million years ago, trilobites marked the advent of solid structures on Earth. Biomineralization is a unique fusion of mineral and organic elements, generates structures such as shells, bones and teeth crucial for the survival of living beings. Among the 70 types of biominerals, mostly calcium based, more than 50 mineral species have been listed. They are used for construction, protection, orientation and nutrition of organisms.

De l'étonnante ressemblance entre l'hématite et la peau du crapaud à l'éléphant s'aspergeant de calcaire pour se protéger du soleil, le lien entre le règne animal et le règne minéral est indissociable. L'exposition explore ce sujet méconnu à travers 4 zones présentant plus de 150 spécimens issus du monde du vivant et du monde minéral.



MINÉRO
EN SAFARI



POUR RÉSERVATION
EDITH LADOUCEUR
MINÉRO - MUSÉE DE THETFORD | KB3
711, boul. Frontenac O, Thetford Mines (Québec), G6G 7Y8
418 335-2123 | museeminero.com | eladouceur@museeminero.com